

# *HOSPIC V MOSTĚ, O.P.S.*

*VÝROČNÍ ZPRÁVA ZA ROK 2006*

---

---



# *DOPROVÁZENÍ V NEJTĚŽŠÍCH CHVÍLÍCH ŽIVOTA*

*Myšlenka hospice vychází z úcty k životu  
a z úcty k člověku jako jedinečné,  
neopakovatelné bytosti.*

*Hospic nemocnému garantuje, že:  
nebude trpět nesnesitelnou bolestí,  
v každé situaci bude respektována jeho lidská důstojnost,  
v posledních chvílích života nezůstane osamocen.*

*Obecně prospěšná společnost HOSPIC v MOSTĚ byla založena  
7.dubna 2000 a 28. července 2000 byla zapsána do rejstříku obecně  
prospěšných společností, vedeného Krajským soudem v Ústí nad Labem,  
oddíl O, vložka 84.*

## *Obsah*

4. *Slovo zakladatele úvodem*
5. *Orgány společnosti a zaměstnanci*
- 6., 7., 8. *Využití lůžkové kapacity*
9. *Recepce*
10. *Další činnosti - poradna, půjčovna*
11. *Kontrolní činnost*
- 13., 14. *Stáže, vzdělávání, duchovní péče,*
- 15., 16. *Kulturní akce*
- 17., 18. *Významné návštěvy*
- 19., 20., 21. *Personální obsazení, externí pracovníci, dobrovolníci*
22. *Hospodaření*
23. *Audit*
24. *Vyjádření správní rady*
25. *Vyjádření dozorčí rady*
- 26., 27., 28. *Poděkování*
29. *Slovo závěrem, kontaktní adresy*

# ÚVODNÍ SLOVO

Vážení přátelé,

za necelé dva roky své činnosti, jako plnohodnotného lůžkového zařízení, se mostecký hospic již dostal do povědomí lidí kolem nás. Přispěla k tomu ponejvíce „přirozená“ reklama – kvalita práce celého hospicového týmu. Mezi příbuznými pacientů, kteří pobývali v našem hospici, jsme získali mnoho přátel a příznivců, což se projevilo například na velmi vydařeném a příjemném setkání pozůstalých, které u nás proběhlo v listopadu.

Velkou radostí je pro nás také ochota mnohých nezištně přispět k tomu, aby se naši pacienti cítili co nejlépe. Práce dětí ze škol i ZUŠ zpříjemnily chodby a pokoje celého zařízení. Děti ze sousední mateřské školy a studentky místního gymnázia přicházejí každý rok s pásmem vánočních písniček a koled.

Velký dík patří těm, kteří ve svém volném čase navštěvují pacienty, rovněž duchovním tří místních církví za jejich týdenní návštěvy spojené s bohoslužbami a ochotou přijít, kdykoli je někdo zde potřebuje.

Ve spolupráci se všemi těmito dobrovolníky jsme v minulém roce mohli uskutečnit mnoho akcí pro naše pacienty, jejich rodinné příslušníky a širokou veřejnost.

Poděkování náleží samozřejmě i dárcům a sponzorům, jejichž dary pomáhají zkvalitnit péči o naše pacienty.

To vše přispívá k tomu, aby se lidé dozvěděli, že i poslední dny života může člověk strávit tak, jak si to přeje on i jeho rodina. Cena důstojného a kvalitního života i na konci nevyhlášené nemoci je pro nás nesmírně důležitá a doufáme, že i přes mnohé překážky a obtíže, které přináší práce v neziskovém sektoru – a v hospicích zvláště – budeme moci s podporou našich přátel a příznivců sloužit i nadále těm, kteří to nejvíce potřebují.

ThMgr. Kateřina Lainová

# Orgány společnosti

## *Zakladatelé:*

*Farní sbor českobratrské církve evangelické v Mostě*

*MUDr. Jiří Pešek*

*MUDr. Marie Vaníčková*

*Kiwanis klub Most - Litvínov*

*Statutární město Most*

## *Správní rada:*

*Předseda: MUDr. Eva Pavlovská*

*Člen: Ing. Vladimír Šenkýř*

*Člen: Ing. Hana Zelenková*

## *Dozorčí rada:*

*Předseda: Ing. Stanislav Kostiha*

*Člen: MUDr. Jaroslav Žofka*

*Člen: MUDr. Marie Vaníčková*

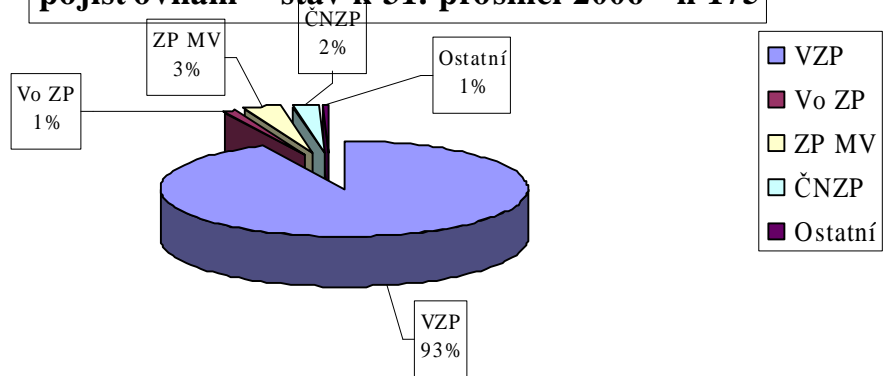
## Využití lůžkové kapacity hospice

*Hospic v Mostě, o.p.s. vydává svoji výroční zprávu, ve které hodnotí rok a půl v lůžkovém zařízení. Lze konstatovat, že rok 2006 byl rokem, kdy postupně přibývalo nevyléčitelně nemocných, převážně onkologicky, kteří si vybrali k péči naše zařízení.*

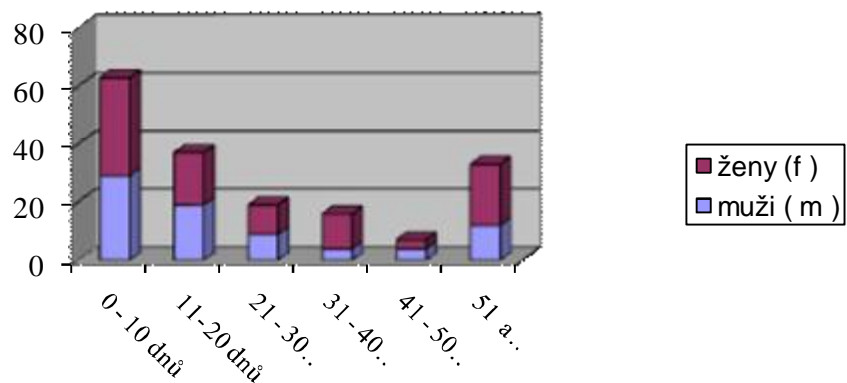
*V hodnoceném roce přijal hospic 127 nemocných s různými diagnosami. Personál se zdokonalil v poskytování zdravotní a ošetrovatelské péče nevyléčitelně nemocným.*



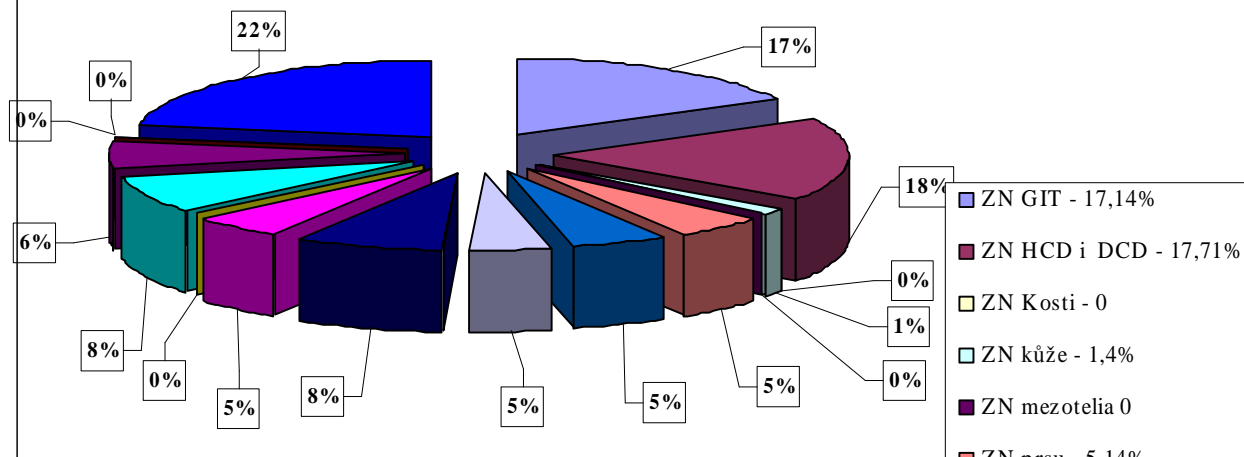
**Přehled příslušnosti všech hospitalizovaných klientů Hospice v Mostě, o.p.s., ke zdravotním pojišťovnám - stav k 31. prosinci 2006 - n 175**



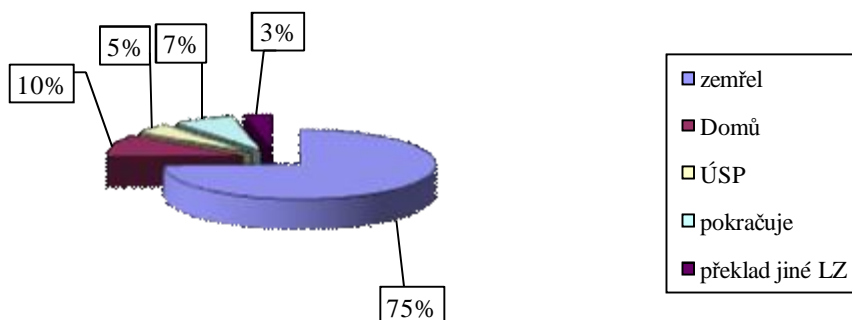
**Délka pobytu klientů v Hospici v Mostě o.p.s., dle pohlaví - muži a ženy - (stav k 31. prosinci 2006) - (n = 175)**



**Rozdělení klientů Hospice v Mostě o.p.s.,  
podle zdravotních důvodů k přijetí (stav  
k 31. 12. 2006) - Y( n = 175 )**



**Způsob ukončení hospitalizace klientů Hospice  
v Mostě o.p.s. (stav k 31. prosinci 2006) - (n = 175)**







## Recepce

**Nabízí:** občerstvení, kávu, čaj, cukrovinky a podobně pro nemocné, zaměstnance i příchozí. Zajišťuje objednání stravy pro klienty, zaměstnance a doprovázející. Provází zájemce o prohlídku hospice celým zařízením. Spojuje hovory, které směřují do hospice a ven. Recepce se nám velmi osvědčila. Nikdo nemusí bloudit zařízením. Každému příchozímu je věnována pozornost a úsměv... kéž by tomu tak bylo i v nemocnicích.

## Půjčovna pomůcek

*Půjčujeme potřebné pomůcky k péči o nemocné v domácím prostředí.*

Poplatek za 1 den	Pomůcka	Záloha*
10 Kč	Sedačka do vany	100 Kč
20 Kč	Chodítko	200 Kč
30 Kč	Toaletní židle	200 Kč
40 Kč	Invalidní vozík	1 000 Kč
30 Kč	Antidekubitní matrace	1 000 Kč
40 Kč	Noční stolek	1 000 Kč
50 Kč	Postel hydraulická	5 000 Kč
10 Kč	Nástavec WC	200 Kč

### Nabídka pomůcek:

\* záloha se vrací po vrácení pomůcky

### Poradenská péče hospice

*Sociální pracovnice hospice poskytuje poradenskou péči budoucím a stávajícím klientům hospice, jsou jimi nemocní a jejich rodinní příslušníci. Poradit se mohou také všichni zájemci o informace o hospicové péči s kýmkoliv ze zaměstnanců Hospice, kteří jim ochotně zodpoví jejich dotazy.*

# Kontrolní činnost

*V roce 2006 bylo provedeno několik kontrol: OHES – kontrola celého provozu, finanční úřad, sociální úřad, úřad práce. Všechny kontroly proběhly bez shledání závad.*

*Pravidelně je prováděna kontrolní činnost vrchní sestrou, lékaři a ředitelem zařízení.*

## Krátká porada personálu





## Setkání s pozůstalými, vzpomínání

# Stáže a vzdělávání

Rádi umožníme všem zájemcům z řad zdravotníků z jiných pracovišť a škol vykonávání stáže v našem zařízení. Rovněž umožňujeme žákyním čtvrtého ročníku SZŠ Most 3x týdně vykonávat praxi u lůžka. Spolupracujeme s učilištěm v Jirkově, které má zaměření na ošetrovatelství a jeho žáci k nám chodí na praxi. Spolupracujeme se školou Sociálně-právní v Mostě a se školou INTETRAKT.

Zároveň také našim zaměstnancům umožňujeme dosáhnout odborného vzdělání a růstu v profesi. Navštěvují semináře, IDV Brno a ostatní vhodná školení.

**Členství v jiných organizacích:** Asociace poskytovatelů hospicové paliativní péče, Asociace českých a moravských nemocni, Asociace sester



**Malování šátečků žákyň na praxi a klientů**



## Duchovní péče

*V hospici je pamatováno i na duchovní potřeby klientů. Vše záleží na klientovi, zda chce využívat těchto služeb. Postupně zjišťujeme v průběhu pobytu vyznání klienta a jeho duchovní potřeby. V hospici se střídají duchovní všech církví dle přání klientů. Hospicová kaple je k dispozici všem po celý den.*



## Kulturní akce, setkání, prezentace hospice

### Vánoční návštěva dětí z MŠ ve Svážné ulici s dárky a básničkami



- . Grilování na zahradě hospice pro nemocné a doprovázející
- . Přednáška ThDr. Ing. Aleše Opatrného
- . Den dětí oslava společně s MŠ
- . Oslava 1. výročí hospice
- . Dny otevřených dveří
- . Setkání s pozůstalými
- . Mikulášská pro děti a klienty
- . Předvánoční setkání s dětmi z MŠ ve Svážné Ulici a vystoupení studentů gymnázia Most

## Grilování na zahradě



## Mikulášská v hospici





## Významné návštěvy



## Pan prezident s chotí



## Primátor města Mostu a hejtman Ústeckého kraje



Pánové Topolánek, Gandalovič a Vojř

# Personální obsazení

## Management

MUDr. Jiří Pešek, ředitel

MUDr. Petra Klimecká, vedoucí lékař

Blanka Števicová, pověřený jednatel

Zdeňka Malíková, vrchní sestra

## Technicko-hospodářští pracovníci

Jaroslav Janoš, vedoucí provozu

Mgr. Kateřina Lainová, sociální pracovník

Renata Štěpánková, sekretářka

Jindřich Janda, provozní pracovník

## Lékaři

MUDr. Petra Klimecká

MUDr. Antonín Círek

MUDr. Kamila Pešková

MUDr. Jitka Jasanská (MD)

## Zdravotní sestry

Petra Kovářová, zástupce vrchní sestry

Lenka Hasenöhrllová

Martina Mayerová

Eva Hrušková

Tereza Bártová

## Ošetřovatelky a ošetřovatelé

Blanka Rožková

Jana Majerová

Anna Vávrová

Romana Jančková

Monika Menzlová

Romana Salvetová

David Eminger

Martin Kozlok

Miroslav Staroba

Ladislav Dítě

## Duchovní

Mgr. Josef Hurt    Mgr. Petr Špirko    Mgr. Vladislav Hána

## Recepce

Eva Čepeláková

Olga Pelikánová

## Úklid

Alena Tesárková

Jiřina Zelenková

## Externí spolupracovníci

Mgr. Petr Fadrhons, pastorační pracovník

Lékaři: MUDr. Šimečková  
MUDr. Šimeček  
MUDr. Suchánková  
MUDr. Sirovič  
MUDr. Selčan  
MUDr. Rusnák  
MUDr. Podhorský  
MUDr. Petráková  
MUDr. Olišarová  
MUDr. Macek

## Přehled hospodaření

Hospic má vícezdrojové financování. Na krytí nákladů se podílely pojišťovny, ÚP Most, krajský úřad, Statutární město Most, dárci a sponzoři.

### Rozvaha v plném rozsahu (v tis. Kč)

K 31. prosinci 2006

---

#### Aktiva celkem

##### A) Dlouhodobý majetek

Dlouhodobý DHM celkem	2 721
Drobný DHM	226
Samostatné movité věci	1 549
Nedokončený DHM majetek	946

##### B) Výnosy

Tržby za vlastní výkony	6 191
Ostatní výnosy celkem	25
Přijaté příspěvky	345
Provozní dotace	7 128
Výnosy celkem	13 689

C) Výsledek hospodaření 763

#### Pasiva celkem

A) Vlastní zdroje celkem 2877

Vlastní jmění	2094
Výsledek hospodaření	106
Krátkodobé závazky celkem	1066

# Zpráva auditora

*Celkovým posouzením prověřované účetní závěrky k 31. prosinci 2006 dospěla auditorka k závěru, že tato ve všech podstatných aspektech poskytuje věrný a poctivý obraz o stavu a pohybu majetku a závazků, o rozdílu majetku a závazků, o nákladech a výnosech, výsledku hospodaření a o finanční situaci prověřované účetní jednotky za účetní období 2006 v souladu se zákonem č. 563/91 Sb. o účetnictví a příslušnými předpisy.*

*Ing. Dagmar Švecová Dekret č. 1183*

*Auditor*



# VYJÁDŘENÍ SPRÁVNÍ RADY

*Správní rada společnosti Hospic v Mostě na svém pravidelném zasedání 2. dubna 2007 projednala a následně jednomyslně schválila roční závěrku společnosti na základě předložené Zprávy o hospodaření za rok 2006. Zpráva byla vypracována Ing. Miloslavem Hanzlíkem.*

*Jako podklady byly použity tyto materiály:*

- *rozvaha k 31. prosinci 2006 (Úč NO 1- 01)*
- *hlavní kniha za rok 2006*
- *analytická evidence za leden - prosinec 2006*
- *zpráva auditora*
- *výkaz zisku a ztrát k 31. 12. 2006 (Úč NO 2 – 01)*

*Ing. Miloslav Hanzlík*

*Předseda správní rady*



# VYJÁDŘENÍ DOZORČÍ RADY

Dozorčí rada se na svém zasedání 2. 4. 2007 seznámila:

- s účetní uzávěrkou za rok 2006
- zprávou auditorky Ing. Dagmary Švecové k účetnímu auditu za rok 2006
- výroční zprávou hospice za rok 2006

Po projednání těchto materiálů dozorčí rada konstatovala, že hospodaření obecně prospěšné společnosti za rok 2006 bylo v souladu s platnými předpisy pro hospodaření neziskových organizací, o čemž svědčí i zpráva auditorky. Dozorčí rada ocenila kvalitu poskytovaných služeb a postavení hospice mezi poskytovateli stejných služeb.

Výroční zpráva obsahuje veškeré náležitosti podle platných předpisů a podává věrné a dostačující informace o všech skutečnostech v činnosti společnosti za rok 2006.

*Ing. Stanislav Kostiha*

*Předseda dozorčí rady*

# PODĚKOVÁNÍ

*Společnost Hospic v Mostě o.p.s. touto cestou děkuje všem, kdo v uplynulém roce přispěli svou finanční, ale i morální pomocí našemu snažení při dosahování hlavního cíle společnosti – udržení provozu lůžkového hospicového centra v našem regionu.*

*Není v našich silách zachytit všechnu pomoc, sílu a důvěru, která nám byla projevna. Všem pomáhajícím patří obrovský dík za podporu při překonávání překážek, které nás denně potkávají.*

## *Instituce, které nám v roce 2006 pomáhaly:*

*Úřad práce v Mostě*

*Statutární město Most*

*SZŠ MOST*

*Krajský úřad v Ústí n/L*

*Město Litvínov*

*Obec Braňany*

*Petarda prod.*

*EDGAR CUP golf*

*ODS Most*

*Nemocnice v Mostě*

*Účetnictví U&M*

*Hospic Litoměřice*

*MZ ČR*

*United Energy*

*Severočeské Doly a.s.*

*Okr. Hospodářská komora*

*ELA s.r.o.*

*Regionální média*

## *Jednotlivci*

MUDr. Jiří Pešek, p. Adánková, Mgr. Kateřina Hojdarová, p. Krasl, p. Holochová,  
p. Pátíková, MUDr. Anna Krhounková, p. Štercli, p. Císař, p. Kuklová, p. Macalová,  
p. Janoš, p. Matas, p. Kubrichtová, p. Pauchlý, pan Tipmann, p. Voršila Nováková,  
p. Jiří Richter, MUDr. Eva Pavlovská, p. Nohejlová, p. Špeciám, Ing. Hana  
Zelenková, p. Tothová...

## *Dobrovolníci:*

p. Alžběta Řezníčková, p. Věra Drdová, p. Sylva Vozábová, p. Renata Sulková,  
p. Žaneta Tancošová, p. Jaroslava Cyrányová, sl. Petra Kozlová



**Darování obrazu hospici panem Františkem Bodlákem**

# SLOVO ZÁVĚREM

*Vážené dámy a vážení pánové,*

*po přečtení této zprávy máte dostatečné množství informací o činnosti společnosti v roce 2006.*

*Z úkolů, které jsme zvládli v roce 2006, lze uvést jeden za všechny- udržení provozu lůžkového hospice ve Svážné ulici. Nejtěžší jistě bude získávání dalších zdrojů financování. Pevně věřím, že všichni, kteří nám dosud pomáhali, nám budou pomáhat i nadále a další příznivce ještě získáme. Děkuje všem, kteří nám již přislíbili pomoc a věříme, že svoje sliby dodrží.*

*Ing. Miloslav Hanzlík*

*Předseda správní rady*

# KONTAKTNÍ ADRESY

## *Hospic v Mostě, o.p.s.*

*IČO:* 25 41 95 61

*Sídlo:* Most, Svážná 1528, PSČ 434 01

*Bankovní spojení:* Komerční banka a.s., pobočka Most

*Číslo účtu:* 27- 0129680297/0100

## *Sídlo poradny, půjčovny a lůžkového hospice:*

*Adresa:* Most, Svážná 1528 PSČ 434 01

*Telefon:* 476000168

*E-mail:* [hospic@mostmail.cz](mailto:hospic@mostmail.cz)

*WWW:* [hospic-most.cz](http://hospic-most.cz)